



# **JOUW NIER, MIJN LEVEN?**

**IgA-Nefropathie**

**Anita Bruijns**

## Heb jijzelf invloed op de prognose IgA-Nefropathie?

- *Waar zijn nieren voor en wat gaat er mis bij IgA-Nefropathie?*
- *Welke verschillen zijn er tussen prognoses van IgAN-patiënten en wat beïnvloed dat?*
- *Welke behandelingen zijn er en verandert dit prognose?*
- *Heb jijzelf nog invloed op de gekregen prognose?*



# VRAAGSTELLING

# ONDERZOEKSMETHODES



INFORMATIE VIA  
INTERNET



HANDBOEK "IGA-  
NEFROPATHIE"



INTERVIEW  
NEFROLOOG



VARKENSNIER  
ONTLEDEN



EIGEN LAB  
UITSLAGEN  
GEANALYSEERD



ENQUÊTE ONDER  
IGA-NEFROPATHIE  
PATIËNTEN

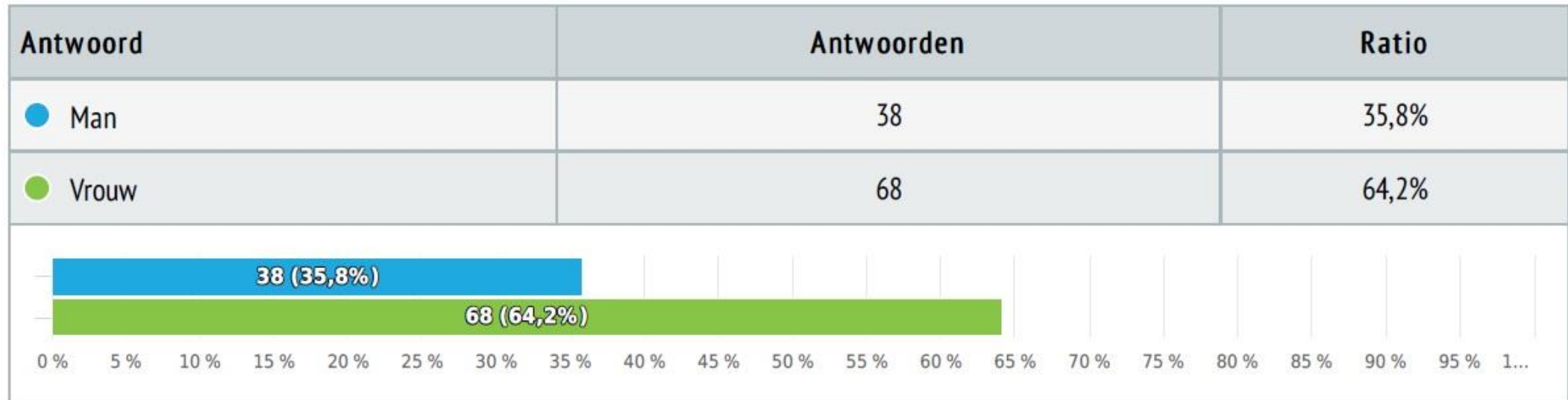


STAGE  
DIALYSECENTRUM

# ENQUÊTE

## 1 Geslacht

Meerkeuze , Antwoorden 106 x, onbeantwoord 0 x

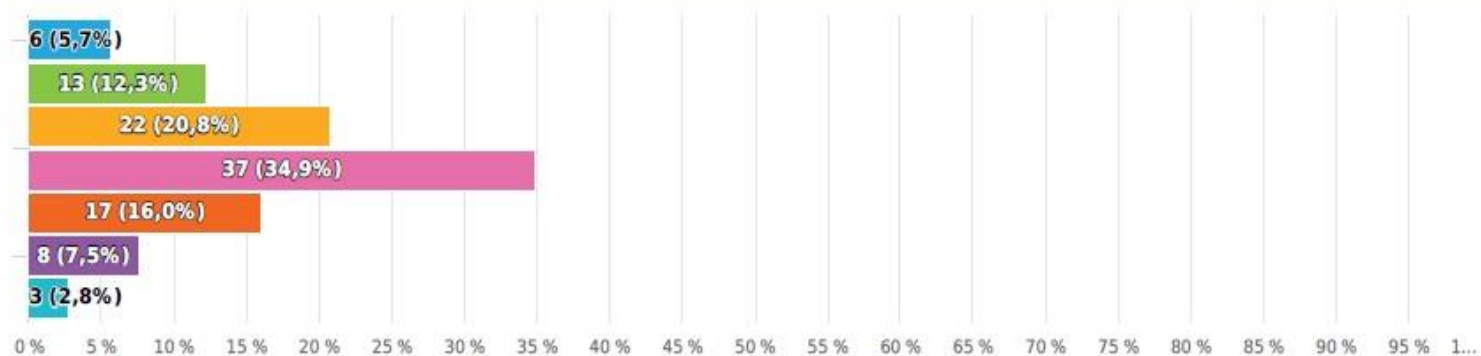


# ENQUÊTE

## 2 Leeftijd

Meerkeuze , Antwoorden 106 x, onbeantwoord 0 x

Antwoord	Antwoorden	Ratio
● 00 - 20 Jaar	6	5,7%
● 20 - 30 Jaar	13	12,3%
● 30 - 40 Jaar	22	20,8%
● 40 - 50 Jaar	37	34,9%
● 50 - 60 Jaar	17	16,0%
● 60 - 70 Jaar	8	7,5%
● > 70 Jaar	3	2,8%

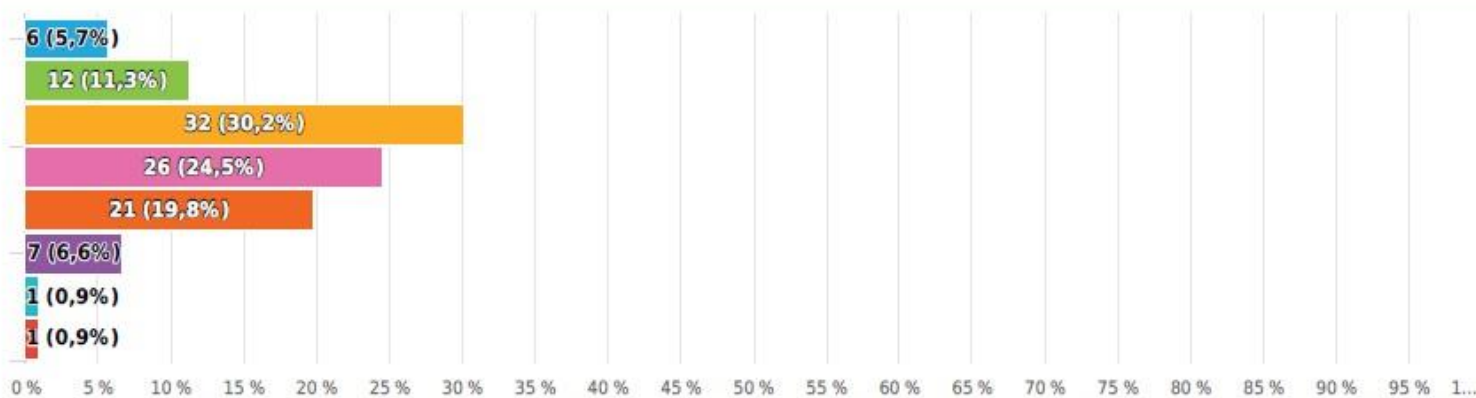


# ENQUÊTE

## 3 Leeftijd waarop de diagnose IgA-Nefropathie werd gesteld.

Meerkeuze , Antwoorden 106 x, onbeantwoord 0 x

Antwoord	Antwoorden	Ratio
● 00 - 10 Jaar	6	5,7%
● 10 - 20 Jaar	12	11,3%
● 20 - 30 Jaar	32	30,2%
● 30 - 40 Jaar	26	24,5%
● 40 - 50 Jaar	21	19,8%
● 50 - 60 Jaar	7	6,6%
● 60 - 70 Jaar	1	0,9%
● > 70 Jaar	1	0,9%

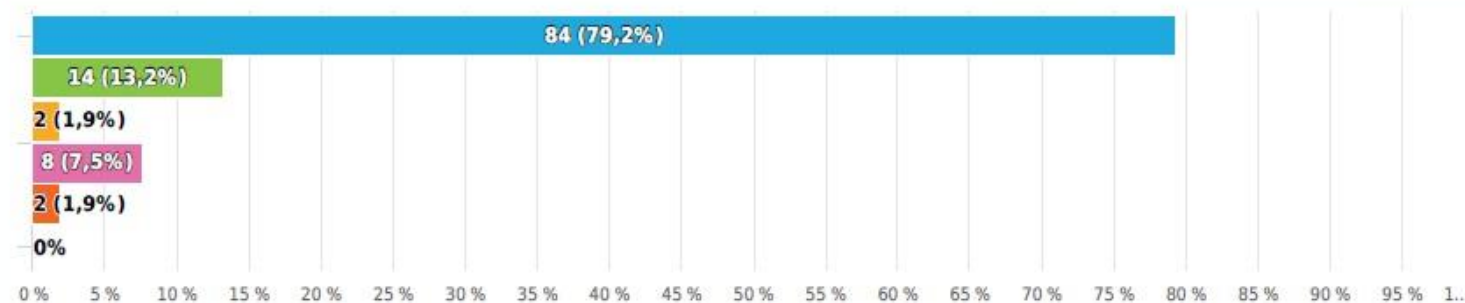


# ENQUÊTE

## 4 Welke etniciteit heb je?

Meerkeuze , Antwoorden 106 x, onbeantwoord 0 x

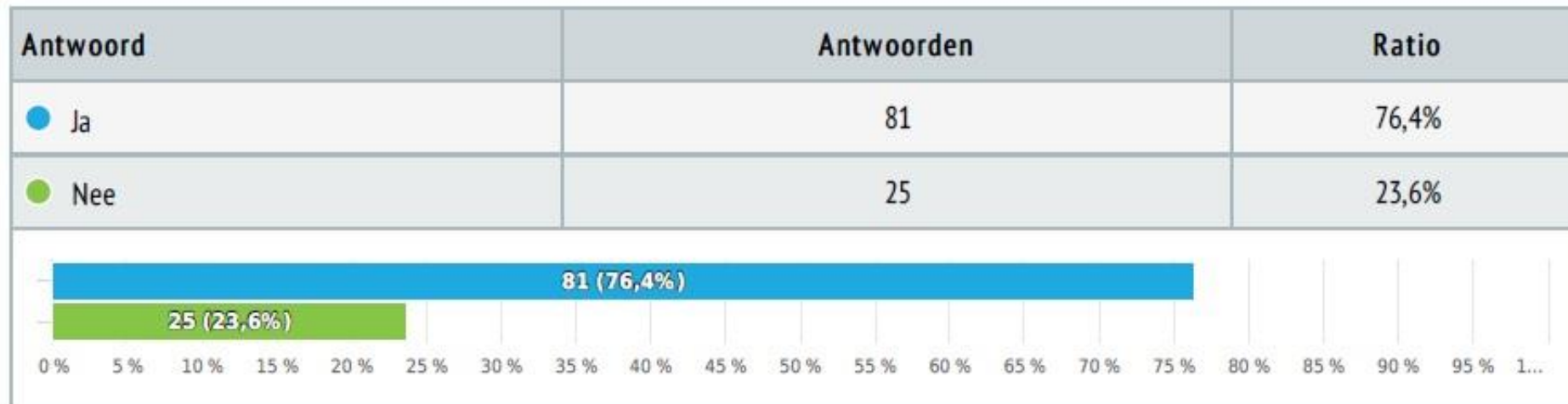
Antwoord	Antwoorden	Ratio
<span style="color: blue;">●</span> Nederlands	84	79,2%
<span style="color: green;">●</span> Ander Europees land	14	13,2%
<span style="color: orange;">●</span> Afrikaans	2	1,9%
<span style="color: pink;">●</span> Aziatisch	8	7,5%
<span style="color: red;">●</span> Noord-Amerikaans	2	1,9%
<span style="color: purple;">●</span> Zuid-Amerikaans	0	0,0%



# ENQUÊTE

## 5 Is de diagnose per nierbiopsie bewezen?

Meerkeuze , Antwoorden 106 x, onbeantwoord 0 x

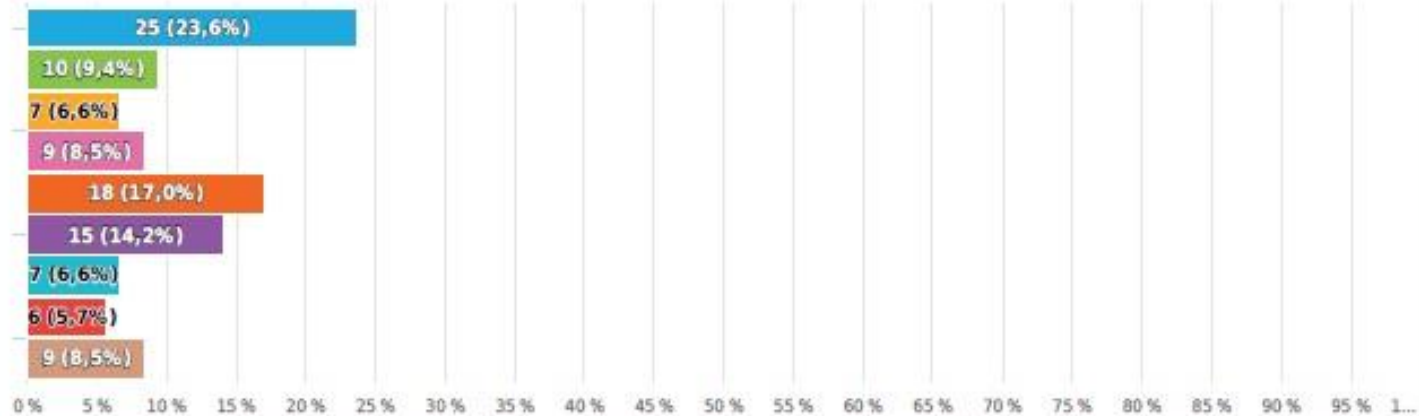


# ENQUÊTE

## 6 eGFR waarde TEN TIJDEN van diagnose

Meerkeuze , Antwoorden 106 x, onbeantwoord 0 x

Antwoord	Antwoorden	Ratio
● > 90	25	23,6%
● 80 - 90	10	9,4%
● 70 - 80	7	6,6%
● 60 - 70	9	8,5%
● 50 - 60	18	17,0%
● 40 - 50	15	14,2%
● 30 - 40	7	6,6%
● 20 - 30	6	5,7%
● < 20	9	8,5%

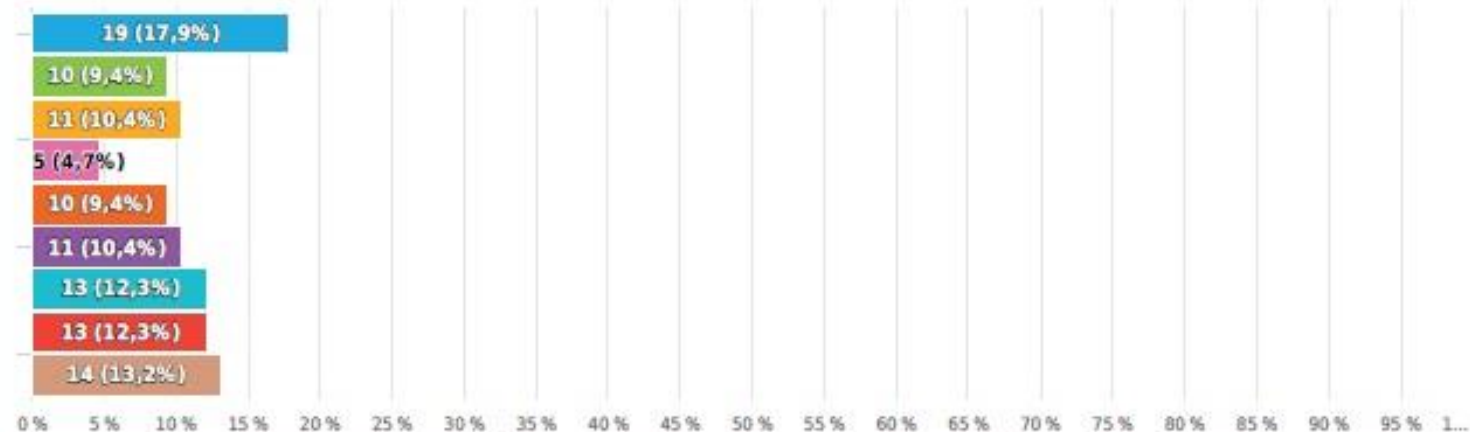


# ENQUÊTE

## 7 eGFR-waarde laatste controle

Meerkeuze , Antwoorden 106 x, onbeantwoord 0 x

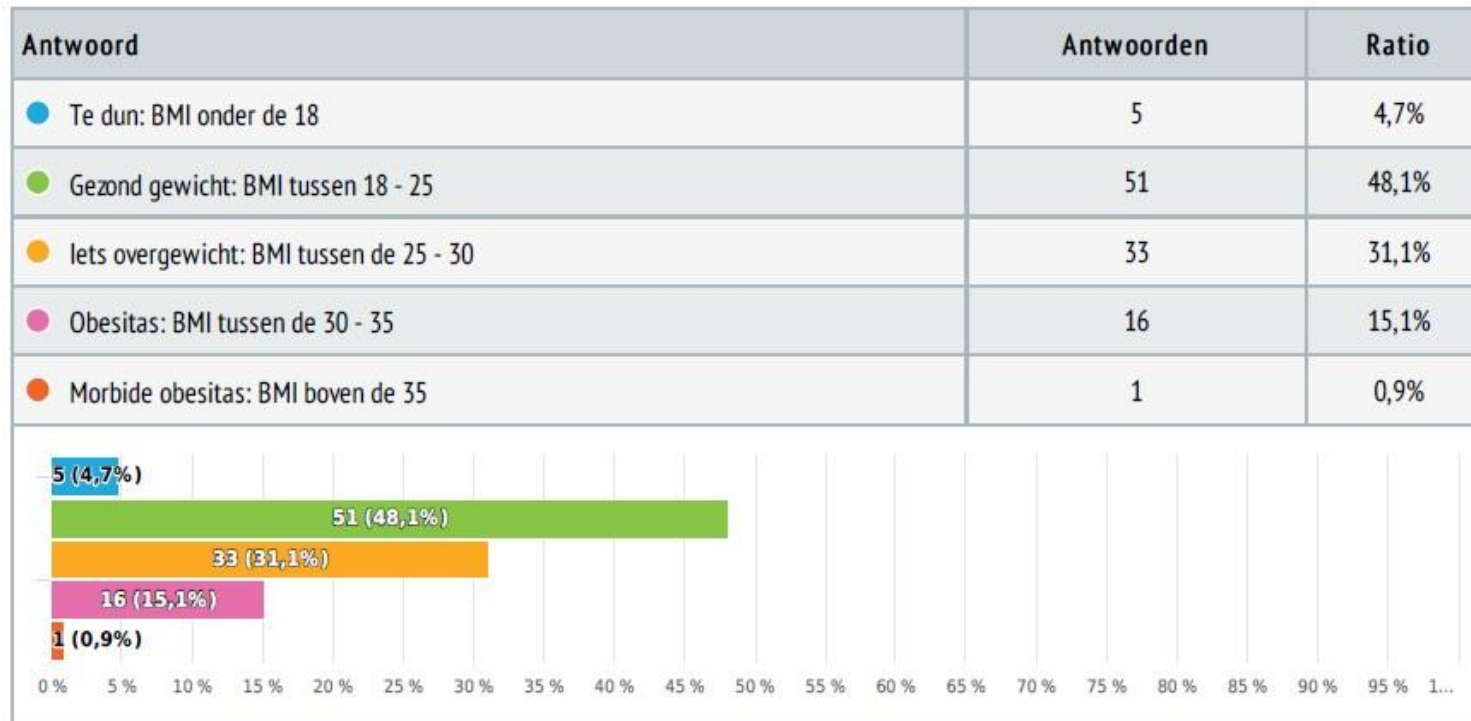
Antwoord	Antwoorden	Ratio
> 90	19	17,9%
80 - 90	10	9,4%
70 - 80	11	10,4%
60 - 70	5	4,7%
50 - 60	10	9,4%
40 - 50	11	10,4%
30 - 40	13	12,3%
20 - 30	13	12,3%
< 20	14	13,2%



# ENQUÊTE

## 8 Wat is je BMI?

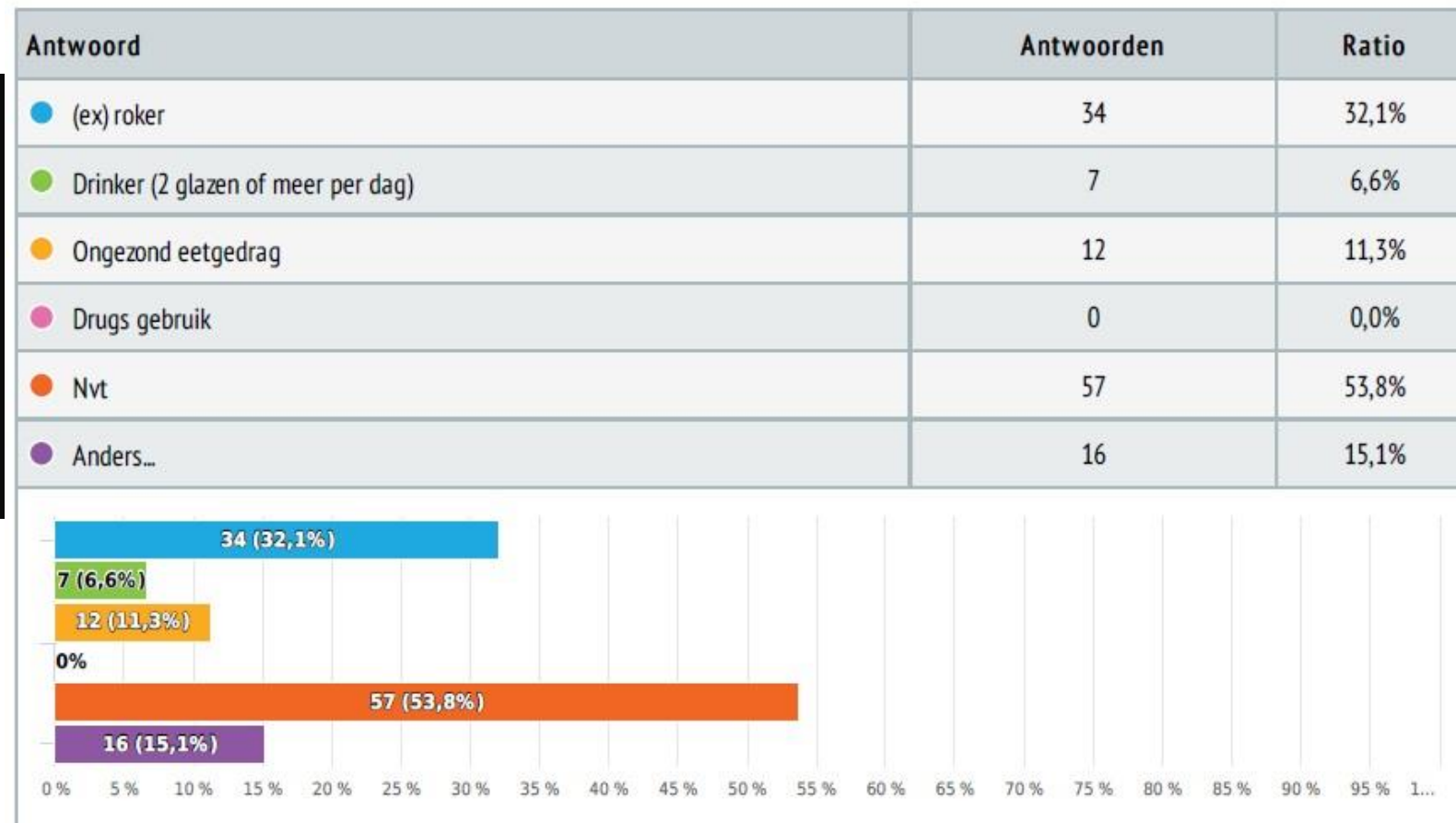
Meerkeuze , Antwoorden 106 x, onbeantwoord 0 x



# ENQUÊTE

## 9 Wat is je lifestyle?

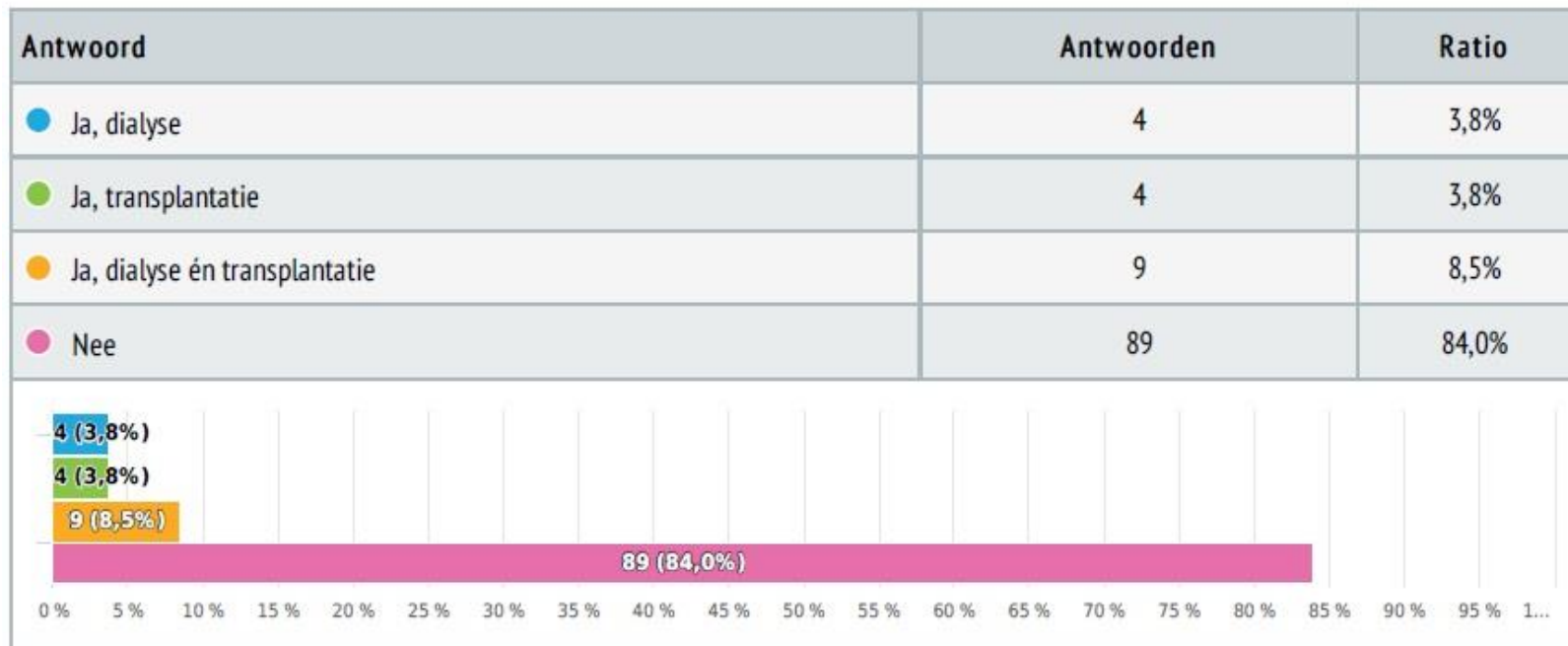
Meerkeuze , Antwoorden 106 x, onbeantwoord 0 x



# ENQUÊTE

## 10 Heb je ooit nierdialyse gehad of ben je getransplanteerd?

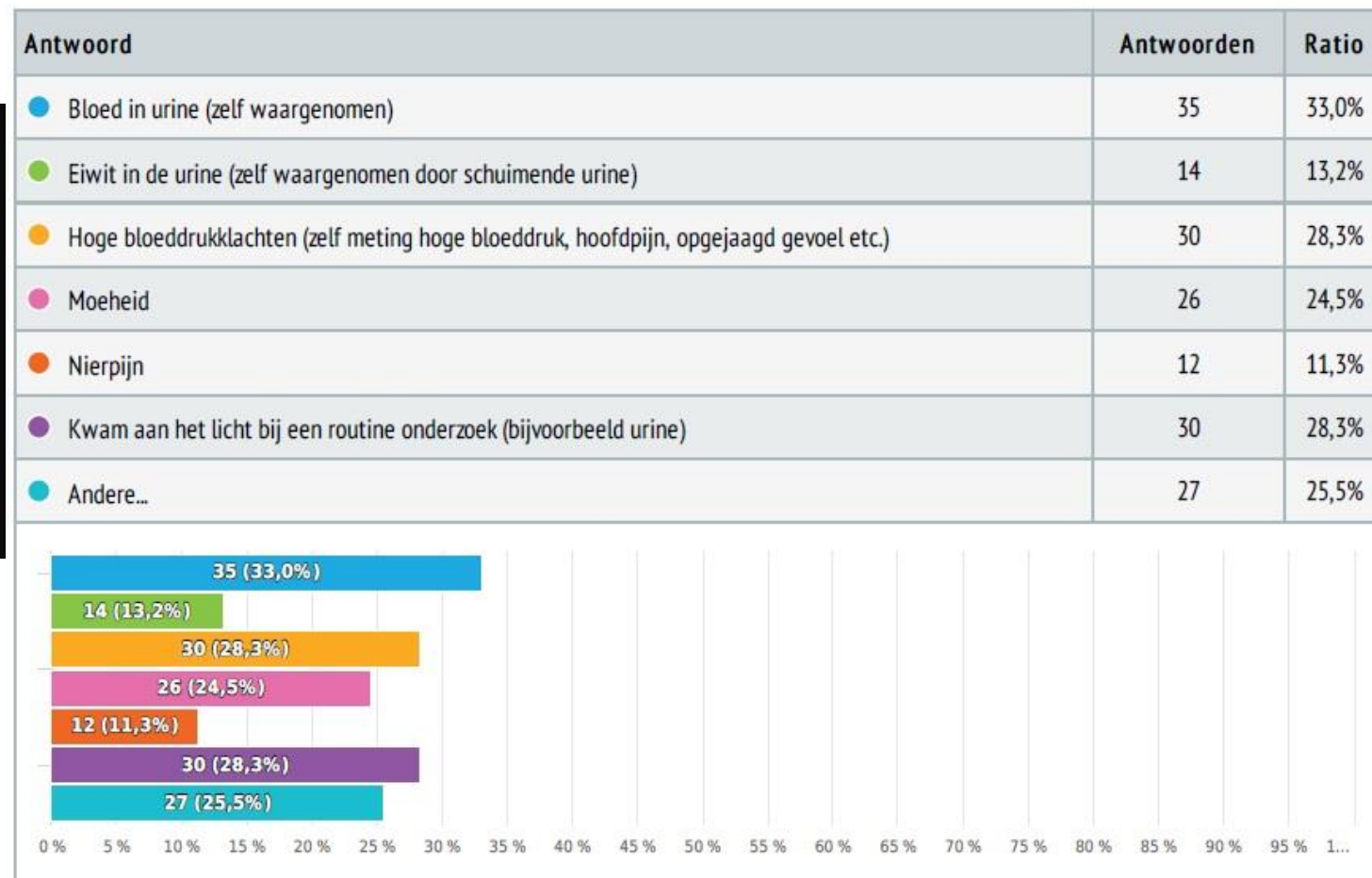
Meerkeuze , Antwoorden 106 x, onbeantwoord 0 x



# ENQUÊTE

## 11 Wat waren jouw klachten dat jij destijds naar de dokter bent gegaan?

Meerkeuze , Antwoorden 106 x, onbeantwoord 0 x

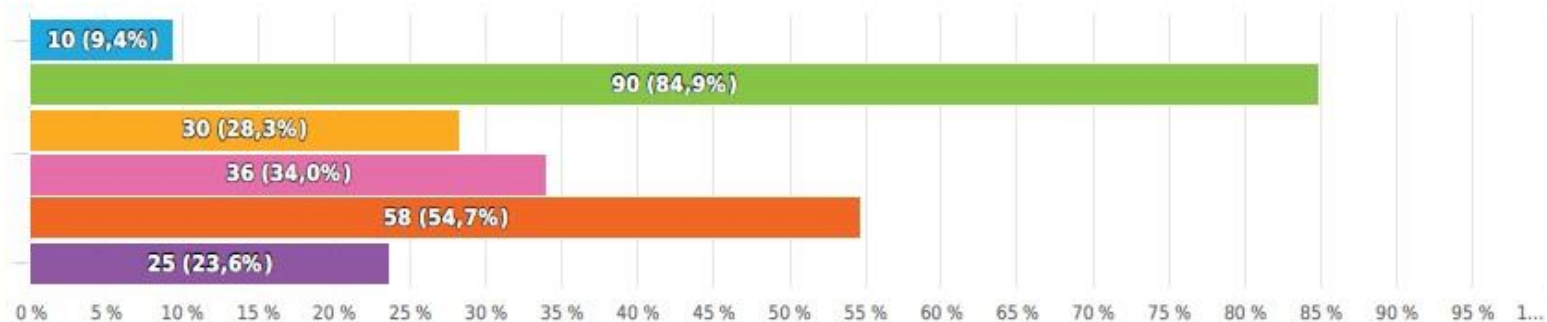


# ENQUÊTE

## 12 Wat voor behandeling is er bij jou ingezet?

Meerkeuze , Antwoorden 106 x, onbeantwoord 0 x

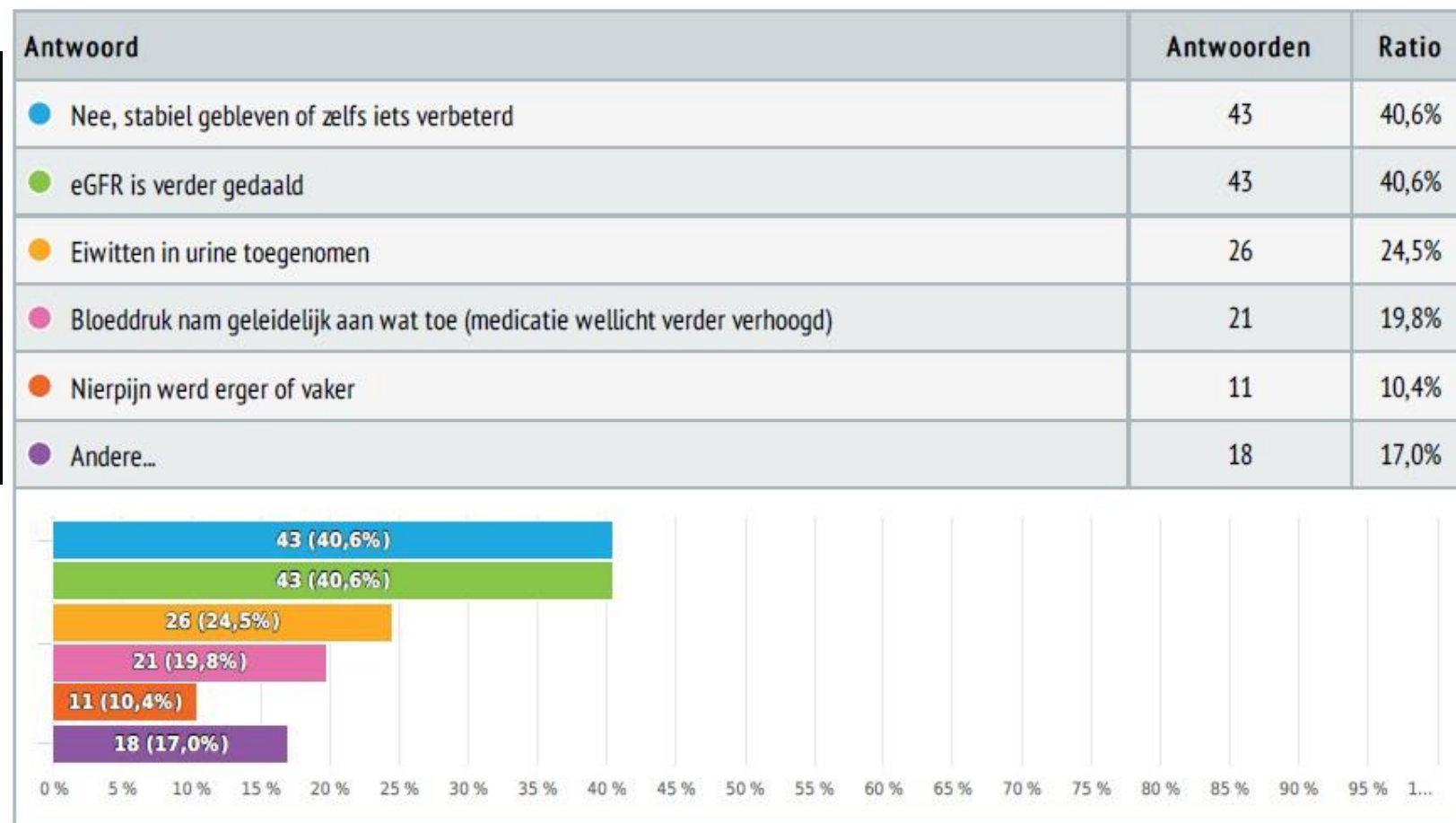
Antwoord	Antwoorden	Ratio
<span style="color: blue;">●</span> Niets, alleen monitoren	10	9,4%
<span style="color: green;">●</span> Bloeddruk verlagende middelen	90	84,9%
<span style="color: orange;">●</span> Plaspillen	30	28,3%
<span style="color: pink;">●</span> Prednison	36	34,0%
<span style="color: red;">●</span> Natrium- en/of eiwitarm dieet	58	54,7%
<span style="color: purple;">●</span> Andere...	25	23,6%



# ENQUÊTE

## 13 Zijn jouw klachten in loop de tijd verergerd?

Meerkeuze , Antwoorden 106 x, onbeantwoord 0 x



# ANALYSE ENQUÊTE

- Kritiekpunten: Te maken met facebook doelgroep / bereidheid in te vullen. eGFR daalt ook door leeftijd. Te weinig specifieke deelnemers om harde conclusies te trekken maar geeft wel een globaal beeld.
- Opvallend: prednison gebruik, weinig natriumarm dieet, veel bloeddrukverlagende middelen zonder verhoogde bloeddruk.
- Leuke wetenschap: de cijfers zoals bekend in het handboek IgA-Nefropathie kwamen overeen met cijfers uit enquête

# ANALYSE ENQUÊTE

11 van de 81 (biopt bewezen)patiënten gaven aan obesitas of morbide obesitas te hebben. Bij 5 patiënten is de eGFR iets verlaagd. Van deze 5 zijn er 3 met een daling van meer dan 20 punten. Algemeen beeld is dat er geen significante daling is. Eerder een daling die kan horen bij ouder worden.

Wel is opvallend dat de gemiddelde eGFR van iemand met obesitas rond de 30 is. Van de 11 mensen met obesitas of morbide obesitas gaven 7 mensen aan een eGFR te hebben van <30. Bij mensen met een gezond gewicht zijn dat er 10 van de 28.

*Procentueel gezien zou dit dus betekenen dat bij 63% van de mensen met obesitas of morbide obesitas een eGFR hebben van minder dan 30. Dit tegenover 35% van de mensen met gezond gewicht. Dit is dus bijna de helft keer zo groot!*

# ANALYSE ENQUÊTE

Ook heb ik gekeken naar de verhouding tussen mensen met gezond gewicht en mensen met overgewicht. Daarin viel op dat *35% van de mensen met gezond gewicht* een eGFR waarde heeft van <30 en van mensen met *overgewicht is dit 46%* lager dan 30. Dit kan een indicatie geven dat hoe zwaarder je bent, hoe meer de eGFR daalt. Dit is nog duidelijker zichtbaar als je een vergelijking maakt tussen overgewicht en obesitas. Bij 63% van de mensen met obesitas hebben een lagere eGFR waarde tegenover 46% van mensen met overgewicht.

Note: Hoe zwaarder/groter je bent, hoe meer de nieren moeten zuiveren. Dit is een logisch gevolg.

# EIND CONCLUSIE



Heb jijzelf invloed op de prognose  
IgA-Nefropathie dmv lifestyle?



Er is geen duidelijke prognose te geven omdat het verloop nogal uiteenlopend is. Positieve prognose hoeft niet altijd positief te blijven, ook al ben je therapie trouw.



Wel kunnen we stellen dat alle beetjes helpen en er winst behaald kan worden uit een gezonde lifestyle met name gewicht en letten op zout.